

Le costellazioni

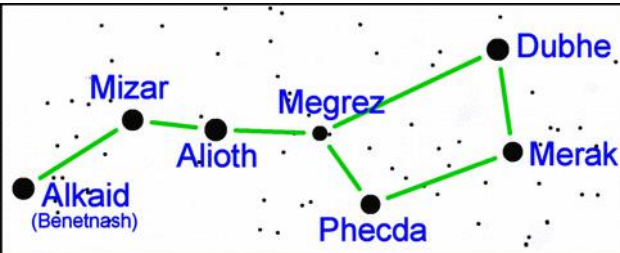
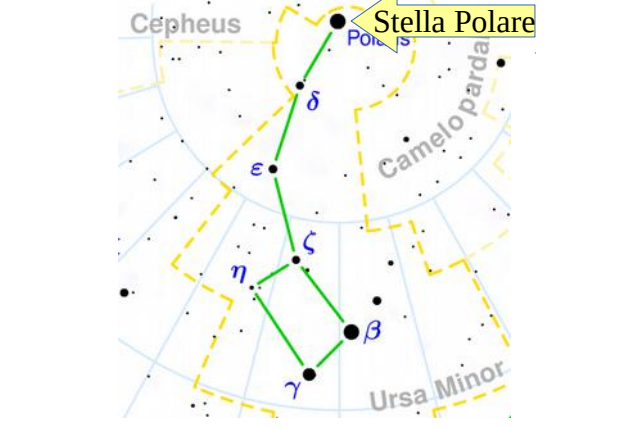
Quando guardi il cielo di notte puoi vedere tantissime stelle.
Se guardi bene **le stelle sembrano disegnare delle figure**.
Fin dall'antichità gli uomini hanno dato un nome a questi gruppi di stelle.
→ **Le costellazioni sono insiemi di stelle nel cielo che sembrano disegnare delle figure.**

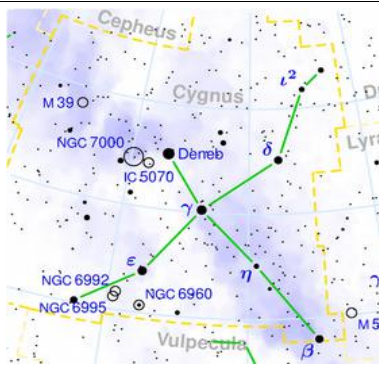
- Per vedere bene le stelle:
1. Non ci devono essere nuvole
 2. dobbiamo andare in un posto buio, senza lampioni o altre luci
 3. Se possiamo andiamo in montagna

Naturalmente le costellazioni sono invenzioni dell'uomo, le stelle nel cielo sono disposte a caso.

Le costellazioni sono 88.

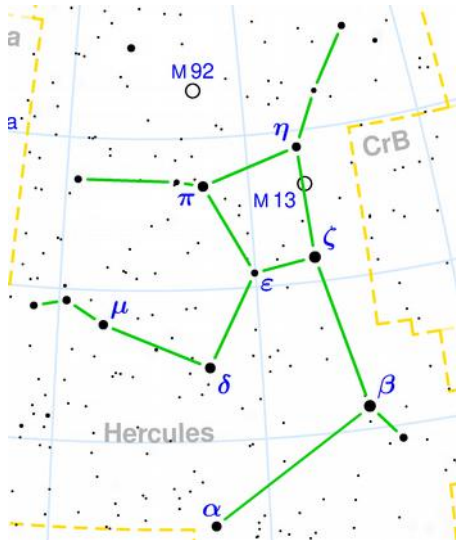
Costellazioni importanti

	<p>Orsa Maggiore Si chiama anche "Grande carro" (perché ha la forma di un carro). D'estate la puoi vedere alta nel cielo.</p>
	<p>Orsa Minore È anche chiamata "Piccolo carro". È importante perché ha la stella polare. La stella Polare punta sempre verso il Nord. Se impari a riconoscerla puoi sempre sapere dove si trova il nord. Era utile ai marinai perché così di notte potevano sapere dove andare.</p>



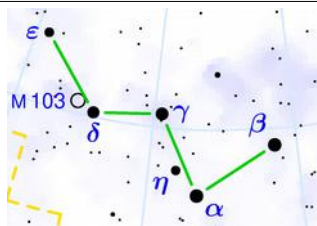
Cigno

È una costellazione molto grande che d'estate puoi vedere in alto nel cielo. È proprio sopra la tua testa.



Ercole

Era il figlio di Zeus, padre degli dei. Ercole era fortissimo e aveva compiuto molte imprese. Le più famose sono l'uccisione del leone e le "12 fatiche di Ercole". D'estate puoi vedere questa costellazione guardando verso Sud.

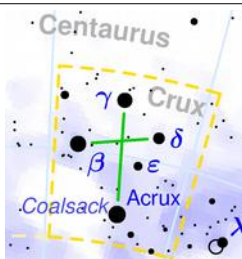


Cassiopea

Cassiopea era la moglie di Cefeo, che era il re d'Etiopia. D'estate puoi vedere Cassiopea guardando verso Est dopo qualche ora che il Sole è tramontato. Cassiopea ha la forma di una W

Le costellazioni che vediamo noi in Italia sono diverse da quelle che si vedono nel sud del Mondo. A nord e a sud si vedono stelle e costellazioni diverse.

Ad esempio una costellazione che si può vedere nell'emisfero sud è:



Croce del sud

È una costellazione che si può vedere soltanto nel sud del Mondo, sotto all'Equatore. Ha la forma di una croce.

La via Lattea



D'estate quando c'è molto buio di notte puoi vedere anche la Via Lattea.

La Via Lattea è la galassia nella quale si trova il Sole e dove viviamo noi.

È una scia bianca luminosa che si vede nel cielo di notte.

→ si può vedere solo se c'è molto buio e non ci sono nuvole.