

Il moto

Un corpo si trova in stato di **quiete** quando non si muove.



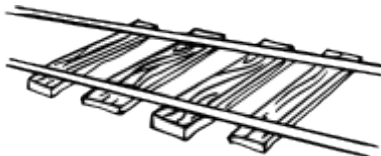
Una montagna è un esempio di oggetto in stato di quiete. (ovvero che non si sposta)

Un corpo è in **movimento** se si sposta rispetto a un altro corpo preso come sistema di riferimento. Il moto si dice relativo rispetto a quel corpo.



Il treno ad esempio è un corpo in movimento. Puoi capire che si muove perchè si sposta rispetto al paesaggio che è il tuo sistema di riferimento.

Traiettoria: è l'insieme dei punti per cui passa il corpo in movimento



Nel caso del treno la traiettoria sono i binari su cui viaggia. Per un'auto la traiettoria è la strada.

Moto rettilineo uniforme: quando un corpo si muove su una linea retta mantenendo sempre la stessa velocità



Quando il treno viaggia sempre alla stessa velocità e i binari sono dritti. Linea retta = _____

Formule

$s = \text{spazio}$; $v = \text{velocità}$; $t = \text{tempo}$

$$s = v \cdot t \rightarrow \text{spazio} = \text{velocità per tempo}$$

$$v = \frac{s}{t} \rightarrow \text{velocità} = \text{spazio fratto tempo}$$

$$t = \frac{s}{v} \rightarrow \text{tempo} = \text{spazio fratto velocità}$$

$$v_m = \frac{s}{t} \rightarrow \text{velocità media} = \text{spazio fratto tempo}$$